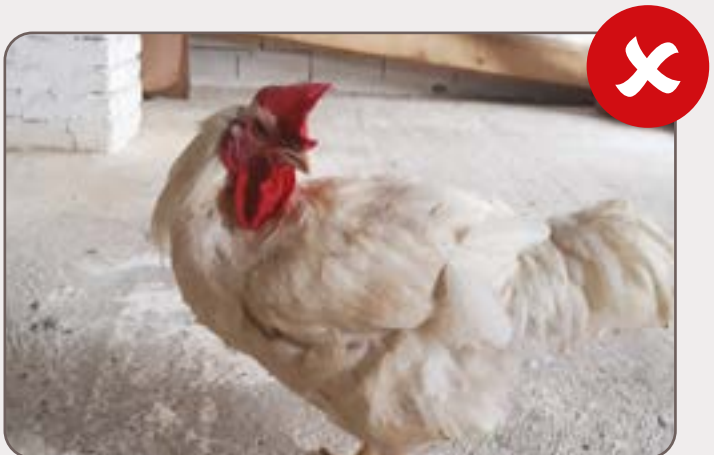
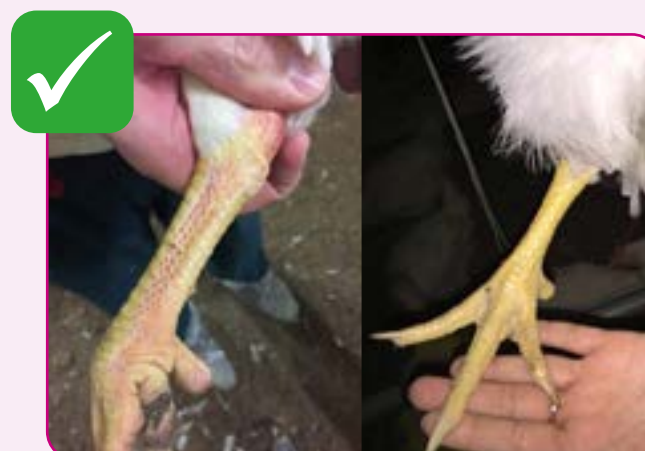


## La Tête

Quelle que soit leur forme, la crête, les caroncules et le contour des yeux des mâles de bonne qualité doivent avoir une couleur rouge intense. Le visage d'un mâle en bonnes conditions doit rougir avec la maturité et le bec doit être de forme uniforme.

## Les Jambes, Pattes & Jarrets

Les jambes doivent être droites sans orteils pliés. Les coussinets doivent être propres et exempts d'abrasion. Le pigment autour des jarrets et / ou des jarrets reflète un bon mâle qui travaille. En général, les oiseaux qui atteignent l'objectif de poids corporel en phase d'élevage obtiendront également un bon développement uniforme du jarret et du squelette.

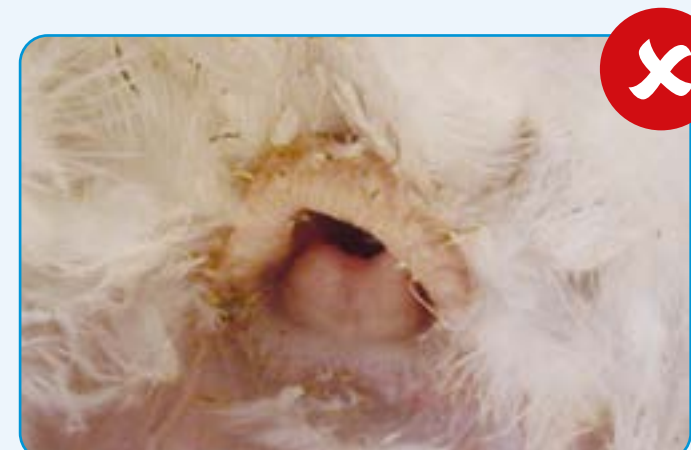
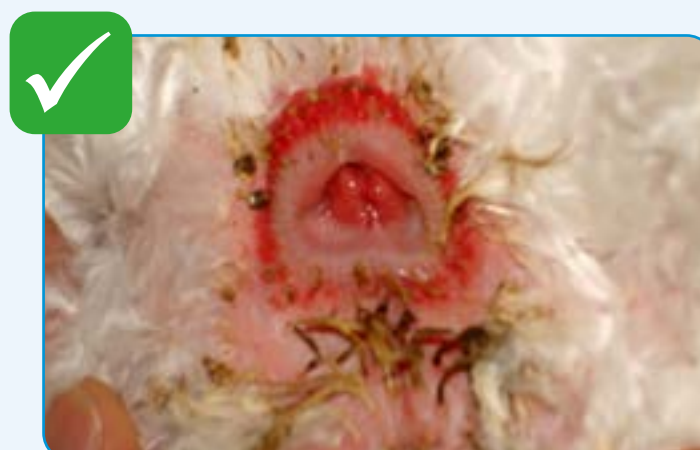


## Plumage

Un mâle de bonne qualité qui fonctionne bien présenterait une perte partielle de plumes, en particulier sur les épaules et les cuisses.

## Cloaque

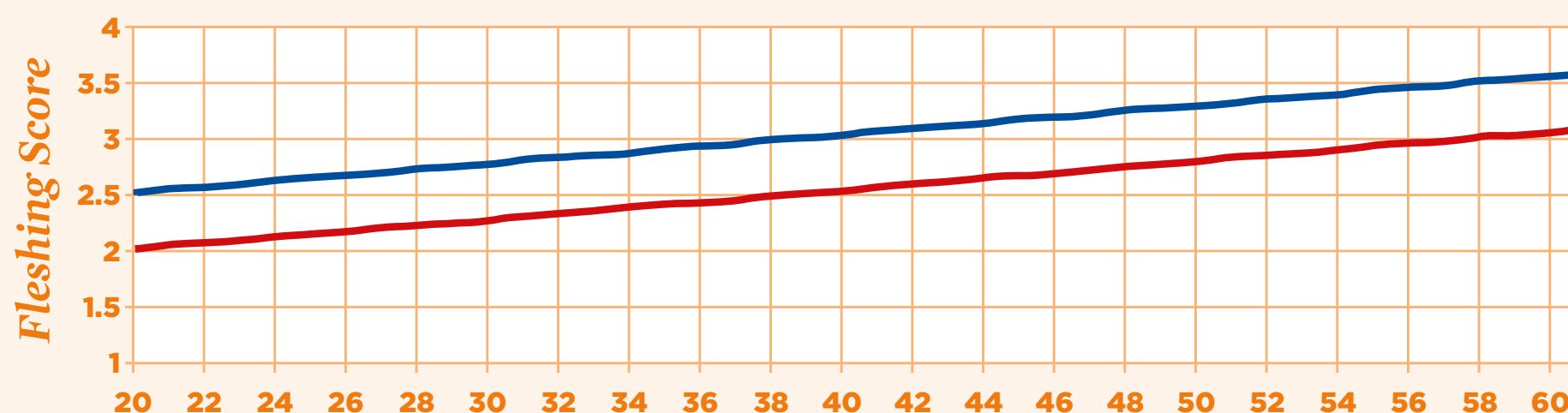
Le cloaque d'un mâle qui travaille doit être rouge, grand, humide et montrer une certaine usure des plumes.



## Poids corporel & Fleshing

L'état et le poids corporel des mâles doivent être surveillés chaque semaine. Il devrait y avoir une augmentation constante et lente du score hebdomadaire du fleshing. Toute baisse ou augmentation rapide nécessitera une intervention au niveau de la conduite.<sup>4</sup>

Enregistrement  
Du Score  
De Fleshing



○ Objectif  
○ Min

Les Scores De  
Fleshing  
Des Mâles

**1. V Creux**  
Ne devrait pas exister dans le.



Le mâle est émacié, la quille est extrêmement proéminente, pratiquement pas de chair à mesurer.

**2. V Standard**  
20-30 semaines d'âge.



La quille est proéminente, mais le mâle porte un peu de chair.

**3. U Standard**  
30-50 semaines d'âge.



La poitrine commence à peine à s'arrondir, la quille est feutrée au milieu, couverte par une petite quantité de chair.

**4. Large U**  
>50 semaines.



La poitrine s'élargit, mais toujours en forme de U, il ne reste pratiquement plus de quille à sentir.

**5. Très gros**  
Ne devrait pas exister dans le troupeau.



Poitrine trop chargée de chair, formant une sorte de bosses.